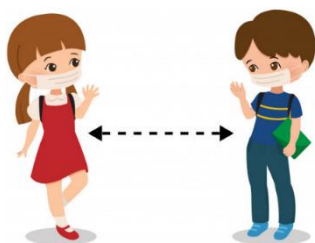
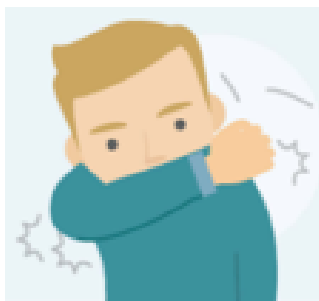


SABES COMO TE PODES PROTEGER?



1. **USA A MÁSCARA** em todos os espaços da Escola.
2. **SE TE ESQUECERES DA MÁSCARA**, não podes entrar na Escola.
3. **EVITA TOCAR** na parte da frente da máscara.
4. Ao entrar na Escola, **DESINFETA AS MÃOS**.
5. Na Escola, **RESPEITA A SINALÉTICA**.
6. **LAVA FREQUENTEMENTE AS MÃOS**, esfregando-as bem durante, pelo menos, 20 segundos.
7. **REFORÇA A LAVAGEM DAS MÃOS** antes e após as refeições, antes e após as aulas, antes e após o uso da casa de banho e sempre que estejam sujas.
8. **QUANDO ESPIRRARES OU TOSSIRES**, tapa a boca e o nariz com o braço.
9. **USA LENÇOS DE PAPEL (DE UTILIZAÇÃO ÚNICA)** para assoar, deita-os num caixote do lixo depois de utilizados e lava as mãos de seguida.
10. **EVITA TOCAR** nos olhos, no nariz e na boca.
11. **MANTÉM O DISTANCIAMENTO FÍSICO**, dentro e fora do espaço escolar.
12. **EVITA TOCAR** em bens comuns e em superfícies como corrimãos, maçanetas e interruptores.
13. **NÃO PARTILHES** os teus objetos (telemóvel, caneta, lápis, borracha...) nem a comida.
14. **NÃO TE ESQUEÇAS** de trazer o teu lanche.
15. Nos intervalos, **PERMANECE APENAS NA ZONA RESERVADA** à tua turma, estando interdito o acesso aos restantes espaços (campo de jogos, polivalente, recreios...).
16. Quando fores à casa de banho, **SEGUE AS ORIENTAÇÕES DOS PROFESSORES E DOS ASSISTENTES OPERACIONAIS**.
17. Deves respeitar as regras de **ACESSO RESTRITO AOS VÁRIOS SERVIÇOS DA ESCOLA** (Bufete, Reprografia, Secretaria, Biblioteca).
18. O **CARREGAMENTO E A MARCAÇÃO** de senhas deverá ser feito, **PREFERENCIALMENTE, EM CASA**.
19. Só podes permanecer **NA ESCOLA DURANTE O TEU HORÁRIO**.

CASO TENHAS ALGUMA DÚVIDA, PERGUNTA AO TEU PROFESSOR OU À TUA FAMÍLIA .